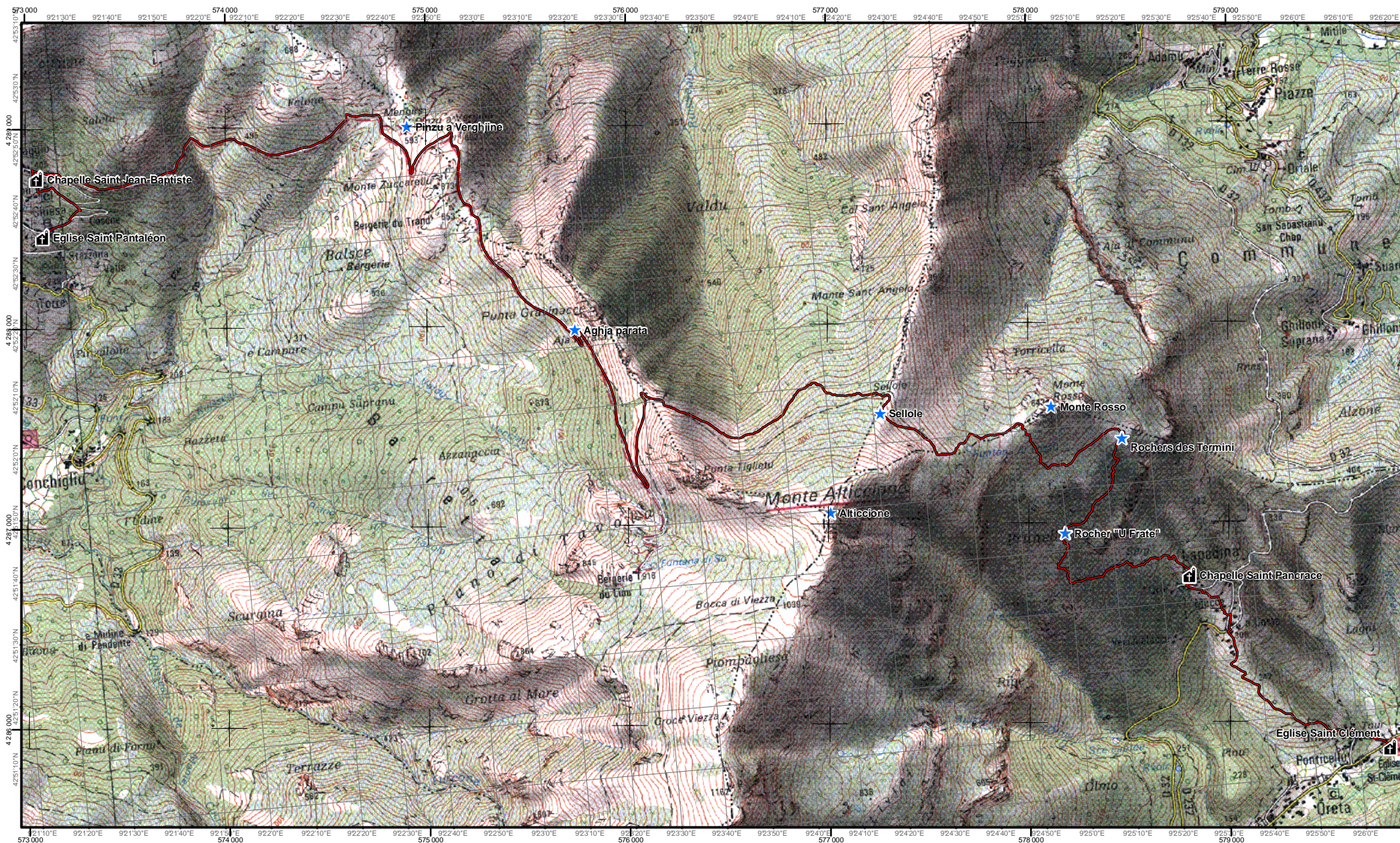




# Sentier du Chemin de Lumière de chapelle en chapelle

Longueur : 12 kms

Source : SCAN25 IGN 2003 - DDEA2B



Définition du quadrillage géographique :

- 920'40"E : coordonnées polaire géographique Longitude/Latitude compatible GPS (quadrillage gris)
- 573 000 : coordonnées projetées dans la Norme Territoriale Française
  - Méridien de Paris - Lambert 4 carto (exprimées en mètre-quadrillage en croisillon noir)

Echelle : 1 / 25 000 ème

